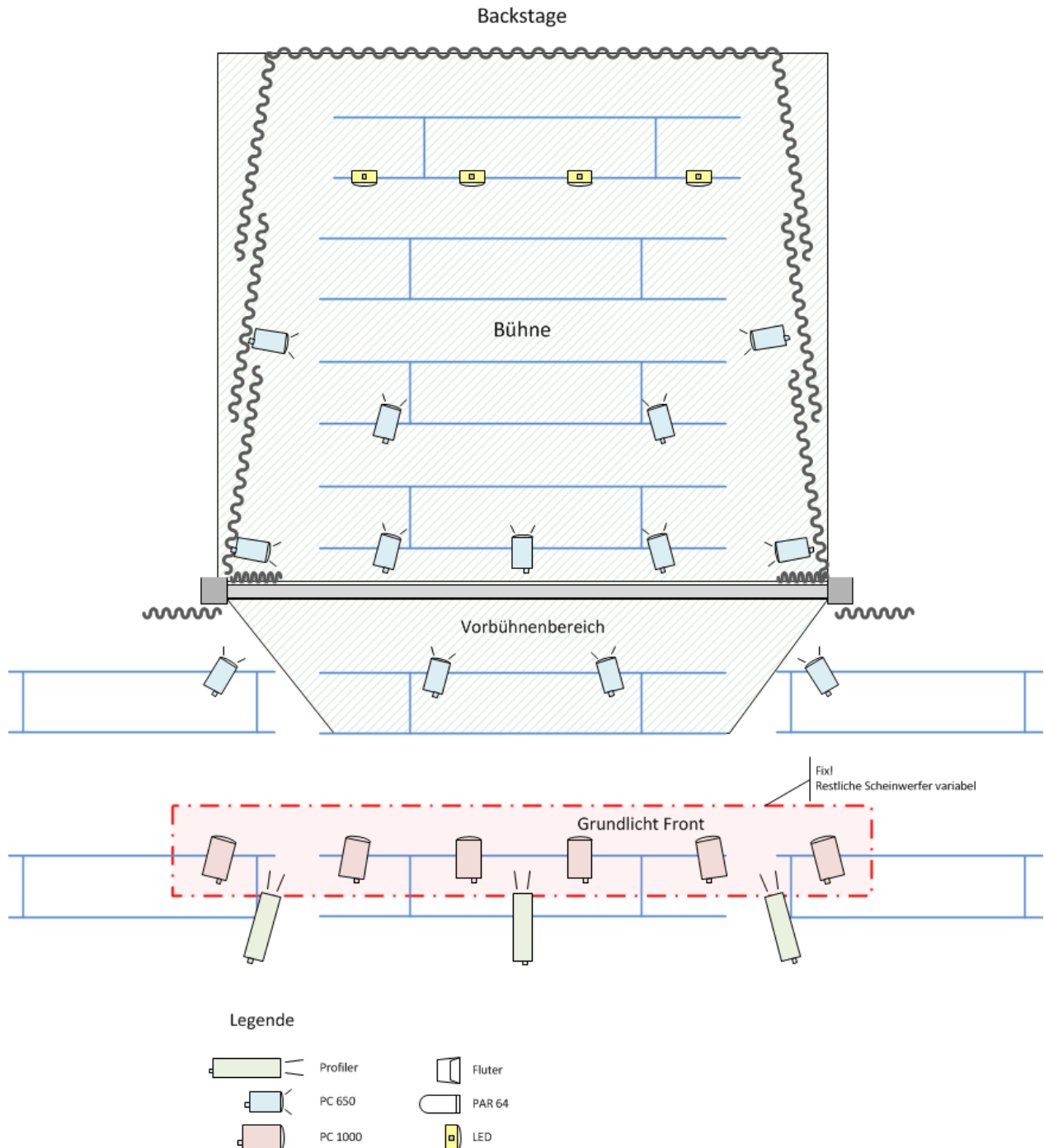


Technical Rider / Infrastruktur (rev. 2020-05-18)

Beleuchtungsplan (Grundeinstellung)



Lichttechnik

Nachfolgend eine kurze Übersicht über die wichtigsten Komponenten der Lichttechnik. Montagehilfsmittel, Safeties und Elektrokabel sind in genügender Anzahl vorhanden.






Bild	Bezeichnung	Anzahl
	Mischpult LSC Maxim 24/48 - Lichtkonsole - Einzelkanäle (Wide-Mode): 24 (48) - Preset: Preset A und B mit je 24 Fadern - Preset Master: 2 - Grand Master: 1 - Speicherplätze: 216	1
	LSC e-Pak - 12-Kanal Dimmer 12 x 2,4KW mit DMX Ansteuerung - aufgelöst auf 12 x 3-fach Steckdosen Patchfeld	2
	Plankonvex Scheinwerfer 1kW - PC Lampo T10, 1000W 11 – 47° Filter 225/200	6
	Plankonvex Scheinwerfer 650W - PC ADB A56C, 650W 6 - 63° Filter 150/150	12
	Profilscheinwerfer 650W - ADB A59Z, 650W 18 – 40° Filter 150/150	6
	Profilscheinwerfer 650W - Strand Prelude, 650W 16 – 30° Filter 150/150	6
	PAR 64 1000W - PAR-Kanne schwarz 1000W, NSP	3

Tontechnik Mischer, Endstufen, Lautsprecher


Nachfolgend eine kurze Übersicht über die wichtigsten Komponenten der Tontechnik.
Das FOH-P.A. ist fix installiert. Monitore können nach Bedarf gestellt werden. Der Mischer kann bei Bedarf einfach durch ein eigenes Modell getauscht werden.

Bild	Bezeichnung	Anzahl
	Mischpult Allen & Heat PA20 (analog) - 16 mono MIC/LINE channels - 2 dual stereo LINE channels - 4 Auxes – 2 pre-fade foldback, 1 post-fade aux, 1 post-fade effects - External effects input to sum with internal effects - Built-in stereo digital effects - 2 Monitorwege pre mit Master - 1 Monitorweg post ohne Master	1
	System CD-Player - 1 x Tascam CD500	1
	Dynamik Prozessor - Behringer Ultracurve DEQ 2496 - mit EQ, RTA, Gate, Kompressor	1
	Amp-Rack - 1 x Controller BSS 334 (Controller auf Raum abgestimmt) FOH L/R/Center/Sub - 3 x Amp Crest CPX-1500 - Anschlussblende für FOH Speaker und 3 Stage Monitore	1
	Lautsprecher FOH Top - L-Acoustics MTD 108 - 1x left / 1xright / 1xcenter	3
	Lautsprecher FOH Sub - L-Acoustics SW115 - 1x left / 1xright	2
	Lautsprecher Monitore - L-Acoustics MTD 108	3
	Lautsprecherkabel für Monitore - Speakonkabel 5m und 10m	6



Mikrofonie, Kabel

Bild	Bezeichnung	Anzahl
	Mikrofone dynamisch Gesang - Shure Beta 58	4
	Mikrofone dynamisch Instrument - Shure Beta 57	2
	Mikrofon dynamisch Guit Amp - Sennheiser e609	1
	Mikrofone Kondensator - Sennheiser e914	3
	D.I. Box - BSS AR133	3
	Mikrofon Stative - diverse Stative K&M, standard und klein	8
	Mikrofon Kabel - 10 Stck. Mikrofonkabel XLR male – XLR female, 5m auf Haspel - 10 Stck. Mikrofonkabel XLR male – XLR female, 10m auf Haspel - diverse Adapterkabel	1
	Multicore Stagebox - Multicorekabel mit Stagebox 16/4	

DJ Technik

Bild	Bezeichnung	Anzahl
	D.J. Mischer mit integriertem Doppel CD Laufwerk - Gemini CDM-3250 Dual CD Player & Mixer Console	1

Projektion

Bild	Bezeichnung	Anzahl
	Projektor - InFocus IN3138HDa DLP-Projektor - Full-HD, Native 1080p (1920 x 1080) Auflösung - ca. 4000 Ansi Lumen - Kontrastverhältnis 8000 : 1 - Anschlüsse: HDMI und VGA - optischer Zoom mit 1,5 fach Vergrößerung - Deckenhalterung	1
	Leinwand - MOT 300 home vision, Gehäuse schwarz - Motorleinwand 3m x 3m - Auf/Ab per Funkfernbedienung oder manuell - Deckenhalterung - nur für Aufprojektion	1